



UNIVERSITÀ  
POLITECNICA  
DELLE MARCHE

---

**SERVIZI PER GLI STUDENTI**

**DIVISIONE DIDATTICA**



1

## Agevolazioni trasporto pubblico

Se ti iscrivi ad Univpm, puoi richiedere un abbonamento a tariffa agevolata per il trasporto pubblico:



- Urbano ed extraurbano per le sedi di [Ancona](#);
- Extraurbano per la sede di [Fermo](#).



2

## Attività studentesche

Se vuoi partecipare ad interessanti incontri formativi, corsi di formazione, eventi, concerti, cene e scambi culturali non perdere l'occasione di conoscere da vicino le [associazioni culturali studentesche](#) presenti nel nostro Ateneo!

Potrai associarti o partecipare semplicemente alle loro attività!

Molte attività organizzate dalle associazioni culturali studentesche vengono infatti finanziate dall'UNIVPM e sono occasione di crescita formativa e sociale, totalmente gratuite per gli studenti!





3

## Collaborazioni part-time 150 ore

Vuoi lavorare con UNIVPM?

È l'occasione giusta per partecipare al bando delle collaborazioni studentesche part-time 150 ore!

Puoi fare domanda per svolgere attività retribuita di collaborazione nelle strutture d'Ateneo che ti piacciono di più, dandoti così la possibilità di guadagnare qualcosa e di studiare nello stesso tempo!



Ogni anno verrà stilata una graduatoria sulla base del merito e del reddito e... si verrà chiamati!





4

## Tutorato

Vuoi che il tuo impegno e i tuoi studi universitari siano efficaci e produttivi?

Puoi contare sul servizio di tutorato, un'attività di assistenza allo studio grazie alla quale alcuni studenti "senior" preparati e appositamente selezionati ti affiancheranno nel superamento di eventuali difficoltà o nel reperire informazioni utili.

**Più crediti  
meno  
abbandoni!**





## Pratici sport a livello agonistico?

Univpm ti permette di conciliare gli impegni sportivi con quelli accademici. Se sei in possesso dei requisiti:

- potrai avere a disposizione un tutor che potrà consigliarti sulla tua carriera accademica;
- potrai concordare una data d'esame diversa se questa coincide con una tua competizione e potrai usufruire di tante altre agevolazioni ed esoneri.

5



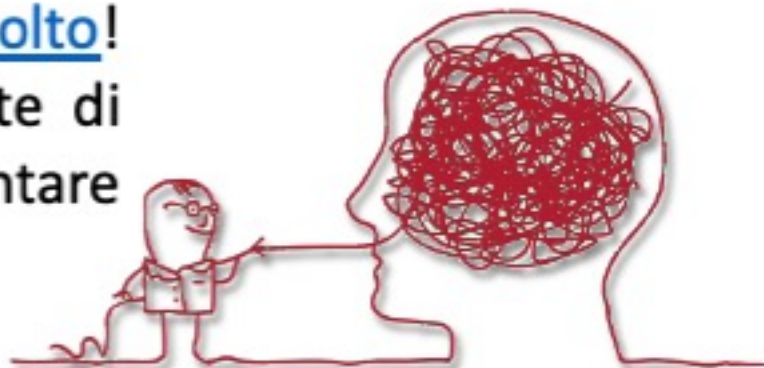
Consulta il [Programma Doppia carriera.](#)

## Sportello psicologico e Infopoint disabili

Sei in crisi con gli studi?

Rivolgiti allo [Sportello d'ascolto!](#)

Potrai usufruire gratuitamente di un supporto utile per affrontare situazioni di disagio.



6

Il servizio InfoPoint Disabili ti fornirà informazioni sui servizi dedicati agli studenti con disabilità e con Disturbi Specifici dell'Apprendimento .

## Carriera Alias

Se hai intrapreso il **percorso di transizione di genere**, puoi richiedere una carriera alias con la quale il “nome scelto” sia riconosciuto e utilizzato ai fini delle procedure interne all’Ateneo.

Ti potrai iscrivere on line agli esami universitari e avrai un libretto/ tesserino per usufruire dei servizi universitari dell’Ateneo che utilizza la tua nuova identità.



7

Consulta la pagina della [Carriera Alias](#).



## Contribuzione studentesca

Sono previste 3 rate:

- La prima fissa da € 156,00 (composta da tassa regionale e imposta di bollo);
- La seconda e la terza (contributo onnicomprensivo) variano in base all'ISEE e alle altre riduzioni previste.



Consulta la pagina [Tasse e Contributi](#) per avere informazioni su tutti i tipi di esoneri e riduzioni dei contributi, concessi dall'Ateneo.

## Altri servizi offerti

Inoltre, l'UNIVPM ti offre anche altri servizi:

- una vasta offerta formativa e scelta di piano di studi,
- biblioteche fornitissime ed esplorabili da remoto,
- corsi di lingua presso lo CSAL,
- benefici ERDIS (per borse di studio, strutture di alloggi e servizio mensa),
- incarichi di dottorato di ricerca e premi di laurea,
- esperienze all'estero,
- stage per studenti e tirocini per neolaureati in collaborazione con il Job Placement,
- Store Univpm e tanto altro...





UNIVERSITÀ  
POLITECNICA  
DELLE MARCHE

### **PART TIME:**

Tel: 071 220 2428 - 2341

Email: [part-time@univpm.it](mailto:part-time@univpm.it)

### **INFOPOINT DISABILI:**

Tel: 071 220 4269 - 071 596 4399

Email: [info.disabili@univpm.it](mailto:info.disabili@univpm.it)

### **SPORTELLO ASCOLTO:**

Email: [sap.ascoltostudenti@sm.univpm.it](mailto:sap.ascoltostudenti@sm.univpm.it)

### **DIRITTO ALLO STUDIO:**

Tel: 071 220 2456 - 2457- 2314 - 2318

Email: [dirittoallostudio@univpm.it](mailto:dirittoallostudio@univpm.it)

Per ulteriori informazioni  
consulta il sito

[www.univpm.it](http://www.univpm.it)

e clicca su

“INFORMAZIONI PER”  
“Studenti”